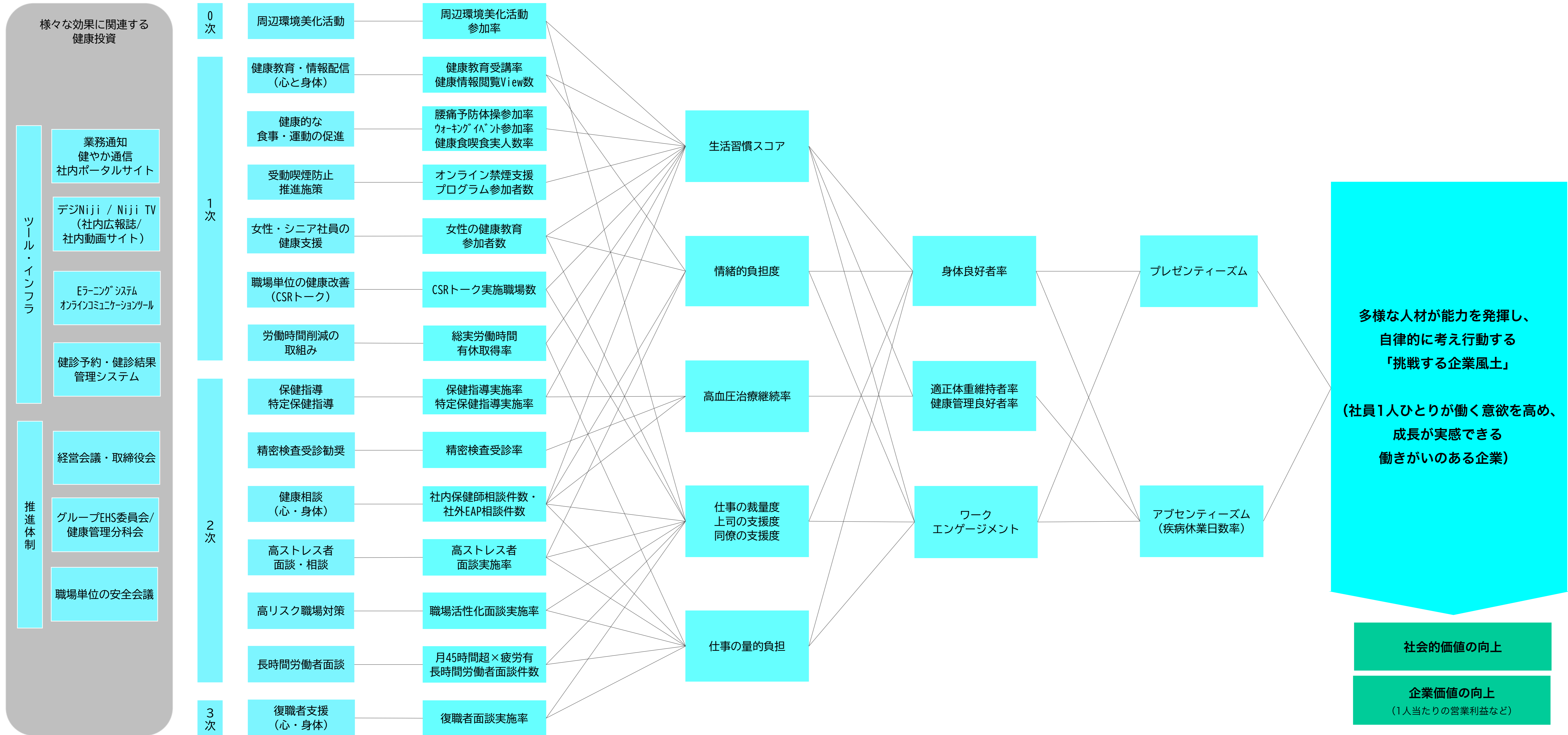
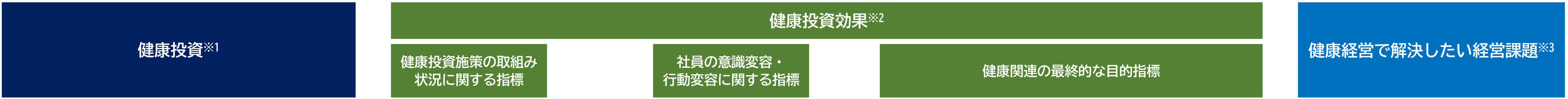


当社では、労働生産性高く働けている社員の増加、健康課題起因で長期休職なく働けている社員の増加を目指し、各種の健康衛生関連施策を推進しています。



※1：健康投資：健康関連の取り組みを4分類（0次予防：コミュニケーション促進、1次予防：健康促進、2次予防：早期発見・早期対応、3次予防：再発防止）  
 ※2：健康投資効果：目指す姿実現に向けた戦略を「健康投資施策の取組み状況に関する指標」、「社員の意識変容・行動変容に関する指標」、「健康関連の最終的な目的指標」として可視化  
 ※3：健康経営で解決したい経営課題：健康経営の目指す姿